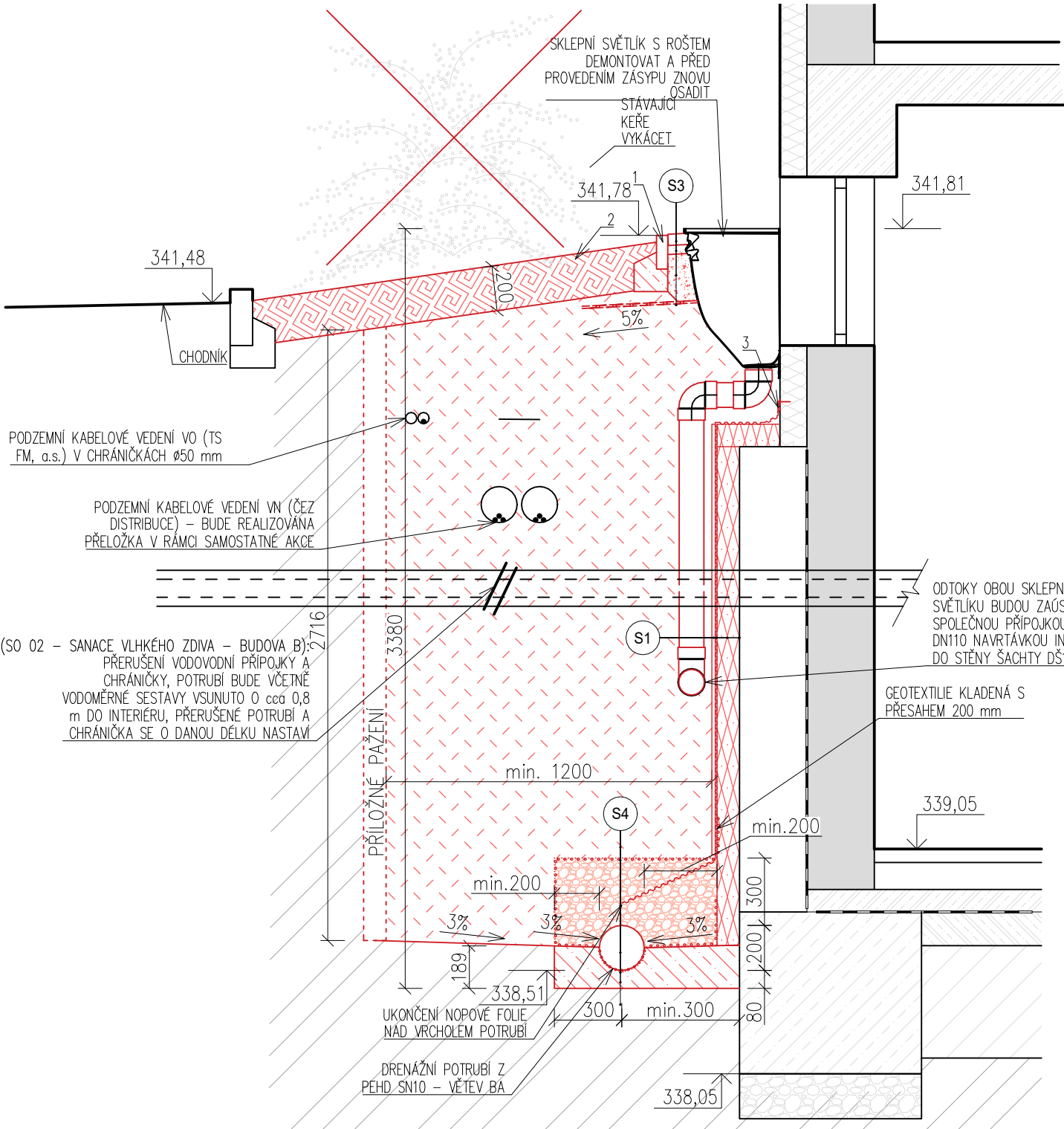
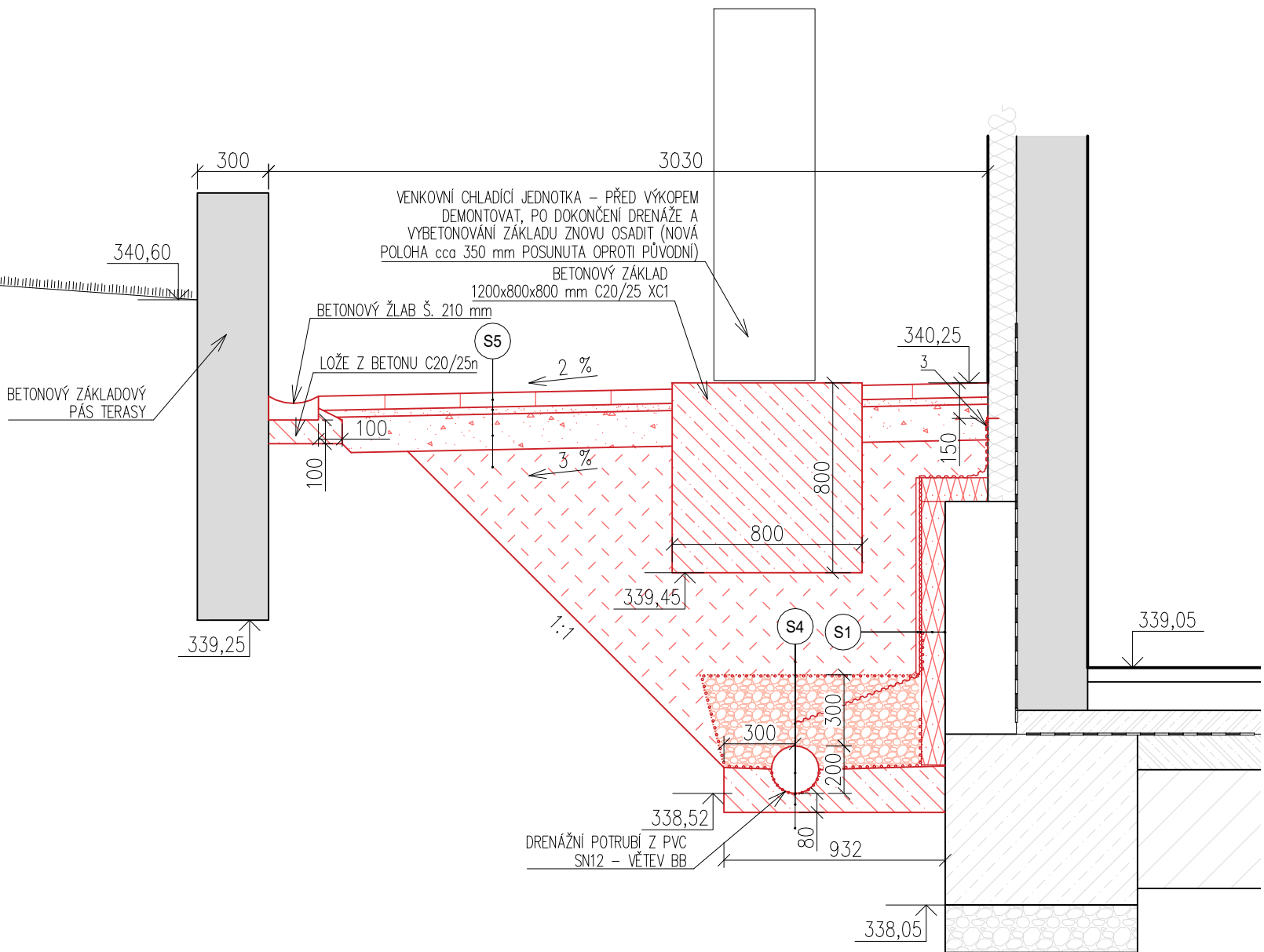
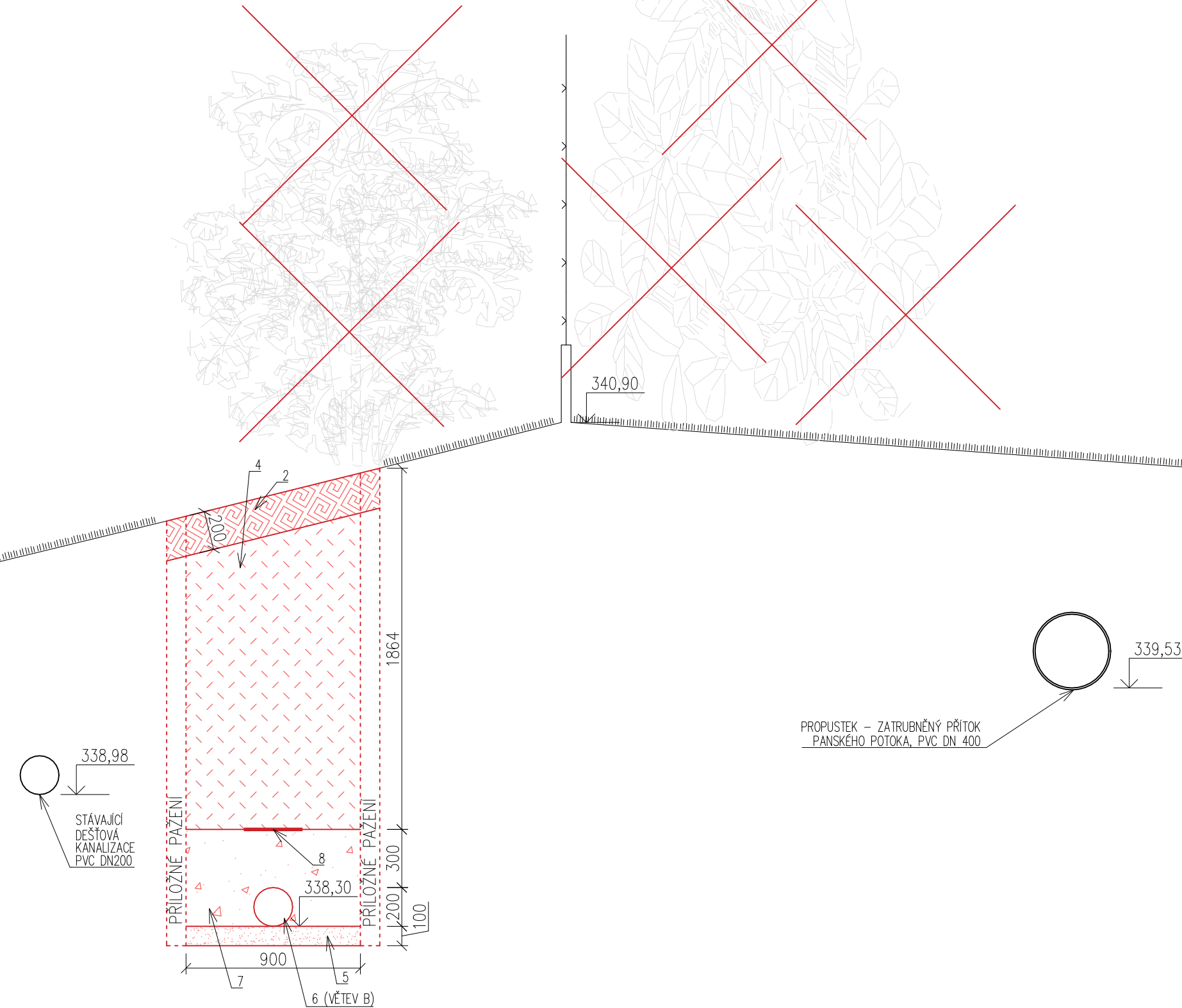


ŘEZ A-A
M 1:25

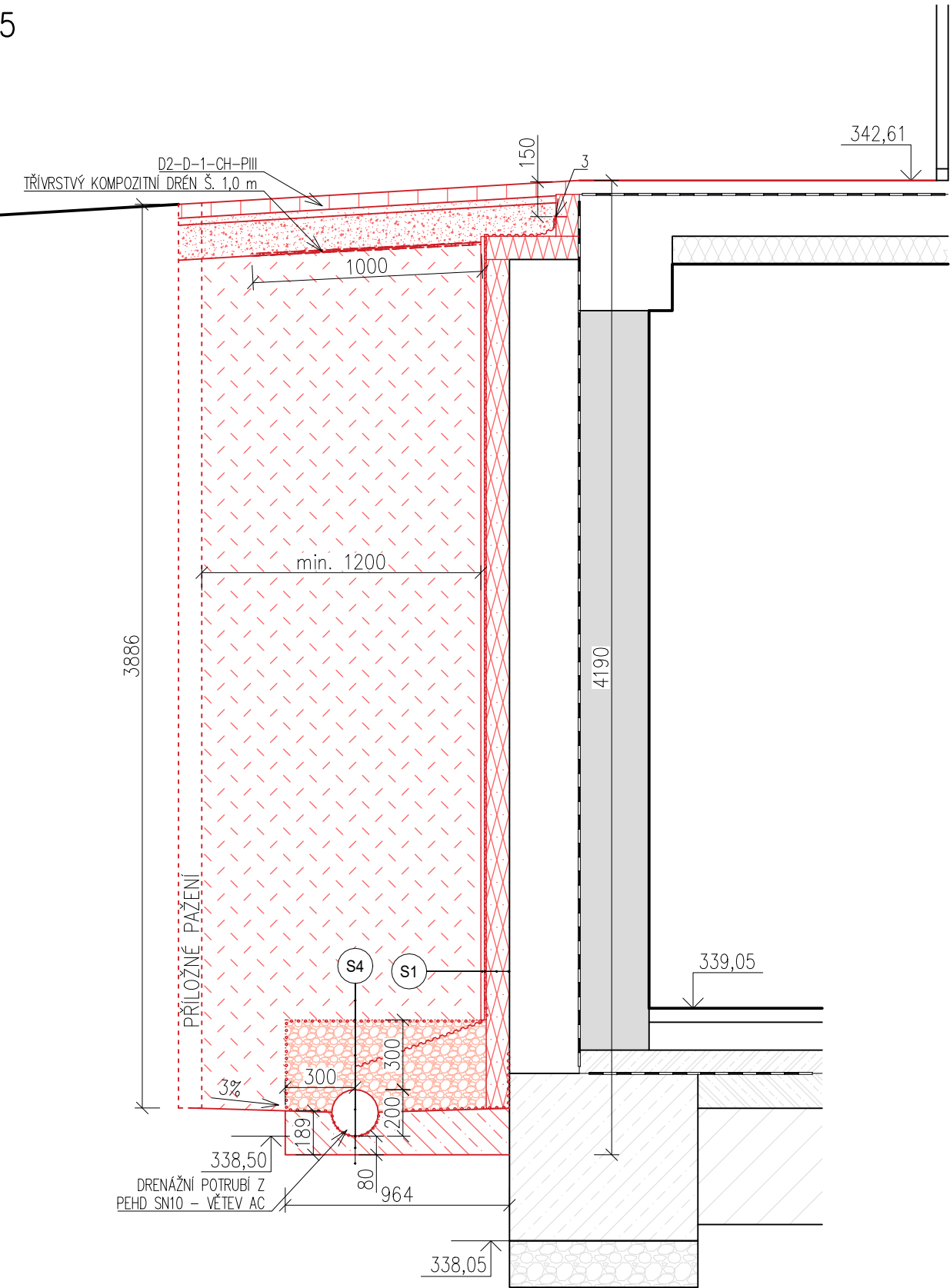


ŘEZ B-B
M 1:25

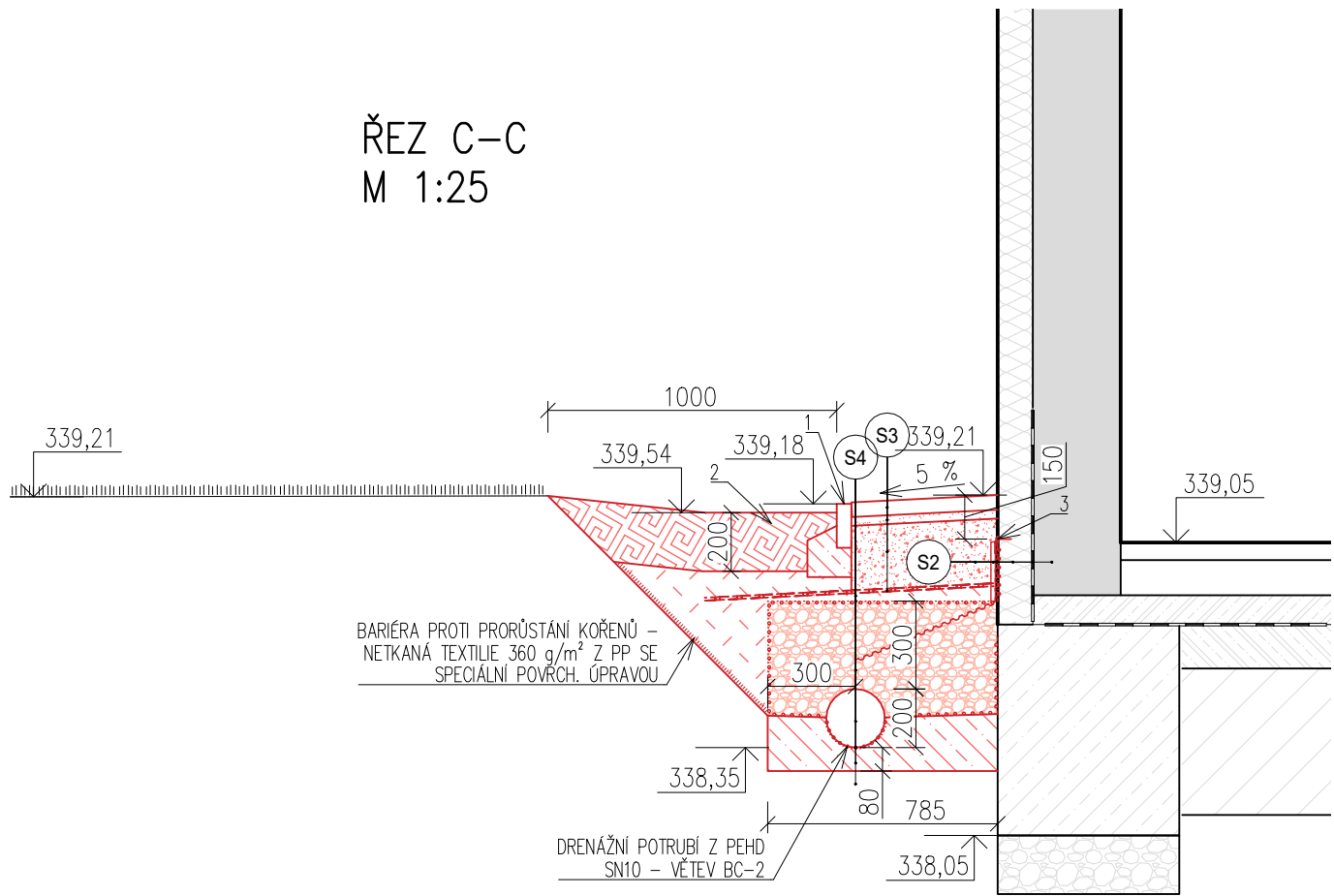


- LEGENDA
- 1- BETONOVÝ OBRUBNÍK 50x150 mm DO BETONOVÉHO LŐŽE C20/25n XF3, TL. 100 mm
 - 2- OCHUMUSOVÁNÍ A ZATRAVNĚNÍ V TLOUŠTČE 100 mm
 - 3- UKONČOVACÍ LIŠTA NOPOVÉ FÓLIE
 - 4- ZÁSYP RÝHY HUTNĚNOU VYKOPANOU ZEMINOU
 - 5- LŐŽNÍ VRSTVA ODTOKOVÉHO POTRUBÍ Z PISKU FR. 0-4
 - 6- ODTOKOVÉ POTRUBÍ DRENÁŽE Z PLNÝCH TRUB PVC SN4 DN200
 - 7- OBSYP POTRUBÍ ZE ŠTERKOPISKU FR. 0-16
 - 8- VÝSTRAŽNÁ FÓLIE HNĚDA S NÁPISEM "KANALIZACE" Š. 300 mm
 - 9- SILNIČNÍ PŘÍDLAŽBA Z BETONOVÝCH BLOKŮ FORMÁTU 250x500 mm, TLOUŠTKY 80 mm
 - 10- LŐŽE Z CEMENTOVÉ MALTY M10 TL. 40 mm
 - 11- BETONOVÝ OBRUBNÍK 100x250 mm DO BETONOVÉHO LŐŽE C20/25n XF3, TL. 100 mm

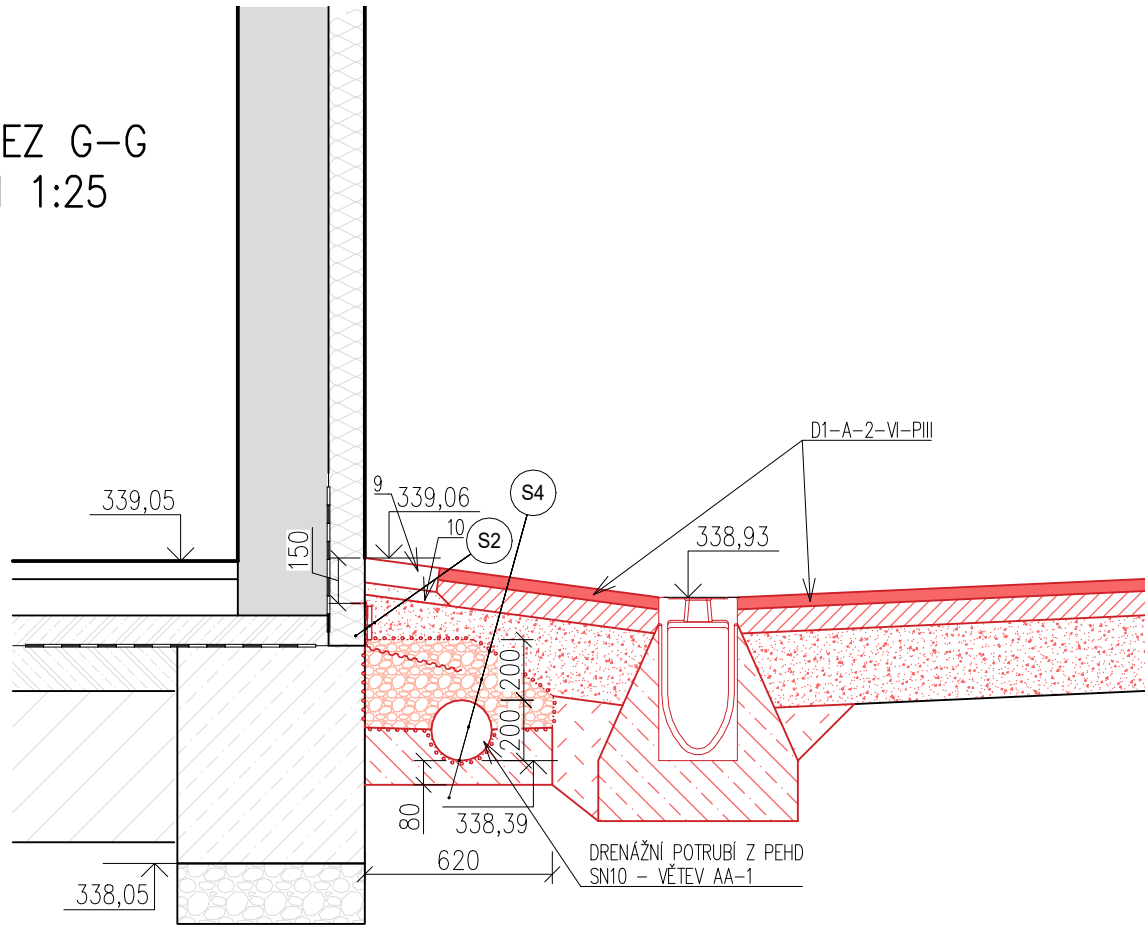
ŘEZ D-D
M 1:25



ŘEZ C-C
M 1:25



ŘEZ G-G
M 1:25



S1	IZOLACE A SVISLÁ DRENÁŽ SUTERÉNNÍ STĚNY	-
	HUTNĚNÝ NEPROPUSTNÝ ZÁSYP	-
S2	SVISLÁ DRENÁŽ SUTERÉNNÍ STĚNY	-
	HUTNĚNÝ NEPROPUSTNÝ ZÁSYP	-
S3	OKAPOVÝ CHODNÍK	-
	BETONOVÉ DLAŽDICE 500x500x50 mm, BARVA ŠEDA	50 mm
S4	OBVODOVÁ DRENÁŽ BUDOVY	-
	HUTNĚNÝ NEPROPUSTNÝ ZÁSYP	-
S5	DLAŽEČNÁ PLOCHA POD TERASOU	-
	BETONOVÉ DLAŽDICE 500x500x50 mm, BARVA ŠEDA	50 mm

SKLADBA KONSTRUKCE ASFALTOVÉ PLOCHY (D1-A-2-VI-PIII)

ASFALTOVÝ BETON PRO OBRUSNÉ VRSTVY	ACO 11	40 mm	ČSN EN 13108-1
SPOJOVACÍ POSTŘÍK 0,3 kg/m ²	PS-E	-	ČSN 73 6129
ASFALTOVÝ BETON PRO LŐŽNÉ VRSTVY	ACP 16+	80 mm	ČSN EN 13108-1
INFILTRAČNÍ POSTŘÍK 0,6 kg/m ² + ZADRČENÍ	PI-C	-	ČSN 73 6129
DROBNÝM KAMENIVEM	-	-	-
STÁVAJÍCÍ PODKLADNÍ VRSTVY PŮVODNÍ VOZOVKY	-	-	-
S DLAŽEČNÝM KRYTEM (E _{del,2} = min. 60 MPa)	-	-	-
CELKEM	-	120 mm	-

SKLADBA KONSTRUKCE CHODNÍKU (D2-D-1-CH-PIII)

ZAMKOVÁ DLAŽBA BETONOVÁ	DL	60 mm	ČSN 73 6131
LŐŽE Z DRCENÉHO KAMENIVA	30	30 mm	ČSN 73 6126-1
ŠTERKODRT FR. 0-63	SD ₀	150 mm	ČSN 73 6126-1
ZHUTNĚNÉ PODLŐŽÍ/ZÁSYP RÝHY (E _{del,2} = min. 30 MPa)	-	-	-
CELKEM	-	240 mm	-

Dokumentace byla zpracována jako Projektová dokumentace pro provádění stavby a nenahrazuje výrobní dokumentaci. Před provedením je nutno předložit výrobní dokumentaci jednotlivých částí díla.			
Kontroloval	Vypracoval	Kreslil	BENEPRO, a.s.
Ing. R. Hlaoušek	Ing. M. Maďarová	Ing. M. Maďarová	www.benepro.cz - info@benepro.cz tel.: 595 172 426, fax: 595 172 429 IČO: 1507763, 727 00 Česká Rep.
Investor	Statutární město Frýdek-Místek, Radniční 1148, 738 01 Frýdek-Místek	Formát	A1
Místo stavby	I. J. Pešíny č. p. 3640, Frýdek-Místek	Datum	03/2024
Akce:	Sanace zdiva budovy Hospic Frýdek-Místek, p.o.	Účel	DPS
Objekt:	SO 04 - OBVODOVÁ DRENÁŽ	Měřítka	1:25
Obsah:	ŘEZY A, B, C, D, G, I, J	Arch. číslo	BE/2023/05
		Číslo kopie	Číslo výkresu
			D.2.17